

下有知支部自治会の全世帯数(自治会未加入世帯を含む)

全世帯数は関市統計データ下有知支部の世帯数

自治会名	H14年比																29年度自治会		
	H14	H15	H16	H17	H18	H19	H20	H21	H22	H23	H24	H25	H26	H27	H28	H29	H29/H14	加入世帯	加入率
富士塚	66	67	67	69	70	72	72	73	73	72	72	73	77	78	81	83	1.26	48	57.8%
富士塚1丁目	85	84	83	93	94	88	94	95	96	94	90	92	91	99	100	104	1.22	68	65.4%
富士裏	68	76	79	81	84	84	94	107	112	114	115	118	127	129	132	133	1.96	58	43.6%
杵ノ戸	24	26	29	30	28	31	31	32	33	34	34	36	37	38	39	39	1.63	29	74.4%
下有知才泉坊	51	53	55	52	54	54	55	52	48	60	63	62	62	63	61	62	1.22	44	71.0%
コーボ才泉坊	11	17	16	13	16	15	10	11	15	11	11	8	7	10	15	13	1.18	18	138.5%
1区	305	323	329	338	346	344	356	370	377	385	385	389	401	417	428	434	1.42	265	61.1%
野町前	25	28	27	28	27	27	27	30	29	28	28	30	28	29	30	31	1.24	16	51.6%
東野町	38	37	36	43	42	44	45	48	44	45	44	54	53	57	58	55	1.45	17	30.9%
南野町第1	27	26	26	26	26	27	27	28	27	27	26	27	25	33	35	36	1.33	20	55.6%
南野町第2	45	42	49	54	47	40	38	45	45	46	52	49	50	48	41	43	0.96	19	44.2%
南野町第3	19	18	15	15	15	16	15	15	17	16	17	18	17	17	17	16	0.84	12	75.0%
江南元町	26	28	29	29	29	29	29	29	30	28	27	26	26	32	32	34	1.31	34	100.0%
北野町	31	31	31	31	31	31	31	31	32	32	32	33	34	35	35	46	1.48	27	58.7%
長保寺	45	47	49	50	49	48	47	48	47	50	53	55	52	54	55	55	1.22	31	56.4%
2区	256	257	262	276	266	262	259	274	271	272	279	292	285	305	303	316	1.23	176	55.7%
六番地	23	23	24	24	24	23	23	23	23	22	22	22	22	22	23	23	1.00	17	73.9%
七番地	33	35	36	33	33	33	33	34	36	36	36	35	35	33	34	35	1.06	19	54.3%
下井桁第1	125	115	116	126	124	133	131	129	123	119	126	88	85	84	87	97	0.78	38	39.2%
下井桁第2	47	43	45	45	48	49	54	53	60	67	65	64	62	63	64	61	1.30	24	39.3%
3区	228	216	221	228	229	238	241	239	242	244	249	209	204	202	208	216	0.95	98	45.4%
上井桁	41	45	54	61	64	66	65	57	56	60	65	63	66	70	69	73	1.78	20	27.4%
竹林	24	24	23	23	22	23	24	28	37	50	51	57	61	61	68	68	2.83	19	27.9%
新竹之内	39	45	44	47	47	47	46	52	53	55	53	55	56	59	64	69	1.77	29	42.0%
下山	15	17	16	13	14	14	14	15	15	14	15	15	15	15	15	15	1.00	12	80.0%
重竹	18	18	18	18	19	19	19	19	19	18	17	17	18	18	18	18	1.00	12	66.7%
東重竹	18	22	22	25	25	25	25	26	33	34	32	41	42	43	43	44	2.44	41	93.2%
下有知雇用促進住宅	64	54	52	53	60	60	54	44	29	19	15	14	13	10	9	8	0.13	0	0.0%
4区	219	225	229	240	251	254	247	241	242	250	248	262	271	276	286	295	1.35	133	45.1%
河東	21	20	20	19	19	19	22	23	-	-	-	-	-	-	-	-	-	-	-
河西	32	32	35	40	42	45	46	44	-	-	-	-	-	-	-	-	-	-	-
中組中屋敷	27	27	26	27	26	27	44	47	-	-	-	-	-	-	-	-	-	-	-
中部	22	24	23	23	24	25	28	28	-	-	-	-	-	-	-	-	-	-	-
中組唐栗	16	15	14	15	16	16	16	15	-	-	-	-	-	-	-	-	-	-	-
中組	-	-	-	-	-	-	-	-	165	170	173	176	173	181	177	181	-	97	53.6%
5区	118	118	118	124	127	132	156	157	165	170	173	176	173	181	177	181	1.53	97	53.6%
上切唐栗	30	31	31	31	32	32	32	32	33	33	36	41	42	42	42	41	1.37	29	70.7%
上屋敷	43	40	41	40	46	53	55	57	53	55	53	55	56	57	55	54	1.26	39	72.2%
下屋敷	23	23	23	24	25	33	33	35	38	40	38	37	36	36	36	38	1.65	17	44.7%
道東	11	11	11	11	12	14	14	14	14	14	14	15	15	15	15	16	1.45	24	150.0%
6区	107	105	106	106	115	132	134	138	138	142	141	148	149	150	148	149	1.39	109	73.2%
下有知大門	58	53	57	61	63	66	79	81	85	94	75	87	96	97	100	100	1.72	36	36.0%
新屋敷	43	41	45	49	52	52	53	54	61	66	59	59	63	66	68	67	1.56	28	41.8%
下有知西屋敷	27	28	28	28	30	31	32	33	32	34	32	31	31	32	32	32	1.19	18	56.3%
今宮中屋敷	59	58	58	54	63	62	62	65	64	62	59	63	61	61	62	60	1.02	27	45.0%
山吹台	20	18	18	19	19	19	19	19	20	20	19	19	19	19	21	21	1.05	20	95.2%
新今宮	-	-	-	-	-	-	-	-	-	0	24	25	25	25	30	32	-	56	175.0%
7区	207	198	206	211	227	230	245	252	262	276	268	284	295	300	313	312	1.51	185	59.3%
東志摩第1	40	41	41	41	42	41	42	43	44	44	44	44	44	45	44	44	1.10	34	77.3%
東志摩第2	45	45	51	51	48	47	53	48	39	38	38	37	37	38	38	38	0.84	34	89.5%
8区	85	86	92	92	90	88	95	91	83	82	82	81	81	83	82	82	0.96	68	82.9%
寺田町1丁目	127	126	129	126	125	136	137	137	127	122	124	120	116	115	115	127	1.00	49	38.6%
寺田町2丁目	73	75	72	70	66	62	60	55	53	53	52	50	50	46	42	40	0.55	0	0.0%
9区	200	201	201	196	191	198	197	192	180	175	176	170	166	161	157	167	0.84	49	29.3%
松ヶ洞市営住宅	67	65	69	68	68	66	68	67	66	66	70	68	67	66	64	62	0.93	69	111.3%
河中	4	5	5	6	7	7	13	16	17	17	17	17	18	18	18	20	5.00	0	0.0%
10区	71	70	74	74	75	73	81	83	83	83	87	85	85	84	82	82	1.15	69	84.1%
関ノ上第1	43	50	53	53	53	54	54	54	55	57	57	56	58	58	58	60	1.40	53	88.3%
関ノ上第2	44	49	48	47	47	48	50	50	50	48	46	44	43	46	48	49	1.11	43	87.8%
関ノ上第3	35	33	37	33	34	35	34	34	36	38	40	41	40	42	45	44	1.26	37	84.1%
関ノ上第4	39	39	43	44	43	44	44	49	48	51	51	52	53	54	56	57	1.46	52	91.2%
関ノ上第5	42	45	48	50	52	51	52	54	54	55	55	54	53	53	53	55	1.31	50	90.9%
関ノ上第6	51	53	56	60	61	65	65	65	66	67	66	65	66	68	68	68	1.33	61	89.7%
11区	254	269	285	287	290	297	299	306	309	316	315	312	313	321	328	333	1.31	296	88.9%
合計	2050	2068	2123	2172	2207	2248	2310	2343	2352	2395	2403	2408	2423	2480	2512	2567	1.25	1545	60.2%

下有知支部自治会加入世帯数

H14～18年は区費納入世帯数を使用

H19～27年は自治会加入世帯数は関市市民協働課のデータ使用

H28・29年は下有知支部自治会長名簿による

自治会名	H14	H15	H16	H17	H18	H19	H20	H21	H22	H23	H24	H25	H26	H27	H28	H29	H29/H14	加入率
富士塚	53	52	52	53	53	52	51	51	51	51	52	48	48	48	48	48	0.91	57.8%
富士塚1丁目	56	58	57	58	59	61	60	59	60	60	66	54	58	70	72	68	1.21	65.4%
富士裏	51	57	60	60	59	59	59	59	58	60	61	62	60	61	60	58	1.14	43.6%
杣ノ戸	22	23	24	23	25	25	25	26	27	27	29	29	30	29	30	29	1.32	74.4%
下有知才泉坊	31	34	36	37	39	39	39	37	38	38	40	41	43	44	44	44	1.42	71.0%
コーポ才泉坊	17	17	17	17	17	16	15	16	16	16	16	15	11	16	18	18	1.06	138.5%
1区	230	241	246	248	252	252	249	248	250	252	264	249	250	268	272	265	1.15	61.1%
野町前	15	16	16	17	17	18	17	16	16	16	16	16	16	16	16	16	1.07	51.6%
東野町	19	19	19	19	19	20	20	20	20	21	21	21	21	21	21	17	0.89	30.9%
南野町第1	23	23	23	23	23	23	23	23	22	21	21	21	21	21	21	20	0.87	55.6%
南野町第2	18	18	18	18	18	17	17	18	18	18	18	19	19	19	20	19	1.06	44.2%
南野町第3	13	13	12	12	12	13	12	12	12	12	12	12	12	12	12	12	0.92	75.0%
江南元町	9	16	16	16	16	20	21	21	27	27	28	28	28	28	34	34	3.78	100.0%
北野町	26	26	26	26	26	26	26	26	26	27	28	28	27	27	27	27	1.04	58.7%
長保寺	33	31	32	32	32	31	31	31	31	31	31	31	31	31	31	31	0.94	56.4%
2区	156	162	162	163	163	168	167	167	172	173	175	176	175	175	182	176	1.13	55.7%
六番地	20	20	20	20	20	20	20	19	18	18	18	18	18	18	18	17	0.85	73.9%
七番地	21	21	21	20	20	20	20	20	20	20	20	20	19	20	19	19	0.90	54.3%
下井桁第1	38	38	38	38	38	38	38	37	37	37	37	37	37	38	38	38	1.00	39.2%
下井桁第2	33	33	30	30	29	33	33	33	31	31	30	20	24	24	29	24	0.73	39.3%
3区	112	112	109	108	107	111	111	109	106	106	105	95	98	100	104	98	0.88	45.4%
上井桁	20	21	21	21	21	21	21	20	20	20	20	20	20	20	20	20	1.00	27.4%
竹林	18	19	19	20	20	20	20	19	19	19	19	19	19	19	19	19	1.06	27.9%
新竹之内	32	32	32	32	31	32	31	31	31	29	29	29	29	29	29	29	0.91	42.0%
下山	12	12	12	12	12	12	12	12	12	11	12	12	12	12	12	12	1.00	80.0%
重竹	13	13	13	13	13	13	13	13	13	13	12	12	12	12	12	12	0.92	66.7%
東重竹	18	18	18	18	18	18	18	18	24	25	25	32	35	35	40	41	2.28	93.2%
下有知雇用促進住宅	51	53	55	53	53	58	54	33	25	13	11	11	8	0	0	0	0.00	0.0%
4区	164	168	170	169	168	174	169	146	144	130	128	135	135	127	132	133	0.81	45.1%
河東	17	17	17	17	17	17	18	18	-	-	-	-	-	-	-	-	-	-
河西	26	27	27	27	27	27	27	27	-	-	-	-	-	-	-	-	-	-
中組中屋敷	25	25	22	22	22	21	21	21	-	-	-	-	-	-	-	-	-	-
中部	20	17	20	21	21	21	21	21	-	-	-	-	-	-	-	-	-	-
中組唐栗	13	13	13	14	14	14	13	13	-	-	-	-	-	-	-	-	-	-
中組	-	-	-	-	-	-	-	-	100	100	100	101	100	100	97	97	-	53.6%
5区	101	99	99	101	101	100	100	100	100	100	101	100	100	100	97	97	0.96	53.6%
上切唐栗	27	28	27	28	29	29	29	29	29	29	30	29	29	30	30	29	1.07	70.7%
上屋敷	33	33	33	33	33	32	32	32	31	31	35	31	30	30	34	39	1.18	72.2%
下屋敷	21	21	21	21	20	20	20	19	19	19	19	18	18	18	17	17	0.81	44.7%
道東	11	11	11	11	11	23	23	23	21	22	22	21	21	21	21	24	2.18	150.0%
6区	92	93	92	93	93	104	104	104	100	101	106	100	98	99	103	109	1.18	73.2%
下有知大門	36	36	35	35	35	35	35	35	35	33	35	35	35	35	34	36	1.00	36.0%
新屋敷	29	29	29	29	29	29	29	29	29	29	29	27	29	29	28	28	0.97	41.8%
下有知西屋敷	20	20	20	20	20	19	19	19	19	19	18	18	18	18	18	18	0.90	56.3%
今宮中屋敷	25	26	26	25	25	25	25	25	25	25	26	25	25	25	27	27	1.08	45.0%
山吹台	20	19	19	20	20	20	20	20	20	20	20	20	20	20	20	20	1.00	95.2%
新今宮	-	-	-	-	-	-	-	-	-	23	30	34	39	41	52	56	-	175.0%
7区	130	130	129	129	129	128	128	128	128	149	158	159	166	168	179	185	1.42	59.3%
東志摩第1	35	34	34	33	35	34	35	35	35	35	35	35	35	35	34	34	0.97	77.3%
東志摩第2	35	34	34	34	34	34	35	35	34	34	34	34	34	34	34	34	0.97	89.5%
8区	70	68	68	67	69	69	70	69	69	69	69	69	69	69	68	68	0.97	82.9%
寺田町1丁目	45	45	45	44	45	45	46	45	46	47	49	47	48	48	48	49	1.09	38.6%
寺田町2丁目	50	50	50	50	50	55	54	51	51	50	49	46	46	0	0	0	0.00	0.0%
9区	95	95	95	94	95	100	100	96	97	97	98	93	94	48	48	49	0.52	29.3%
松ヶ洞市営住宅	61	62	68	66	70	71	69	68	67	66	69	68	67	70	69	69	1.13	111.3%
河中	0	0	0	0	0	5	7	7	7	8	8	8	7	7	0	0	-	0.0%
10区	61	62	68	66	70	76	76	75	74	74	77	76	74	77	69	69	1.13	84.1%
関ノ上第1	40	44	47	47	49	48	49	49	49	50	50	51	53	53	52	53	1.33	88.3%
関ノ上第2	41	42	44	43	43	42	42	42	42	42	44	42	40	40	42	43	1.05	87.8%
関ノ上第3	31	31	35	35	34	35	33	33	35	36	37	38	37	36	36	37	1.19	84.1%
関ノ上第4	36	39	41	41	41	44	42	44	45	46	47	47	47	47	50	52	1.44	91.2%
関ノ上第5	41	45	46	49	50	50	51	51	49	50	50	50	49	49	50	50	1.22	90.9%
関ノ上第6	48	52	54	54	55	55	56	58	57	58	57	58	59	60	60	61	1.27	89.7%
11区	237	253	267	269	272	274	273	277	277	282	285	286	285	285	290	296	1.25	88.9%
合計	1448	1483	1505	1507	1519	1556	1547	1519	1517	1533	1565	1539	1544	1516	1544	1545	1.07	60.2%

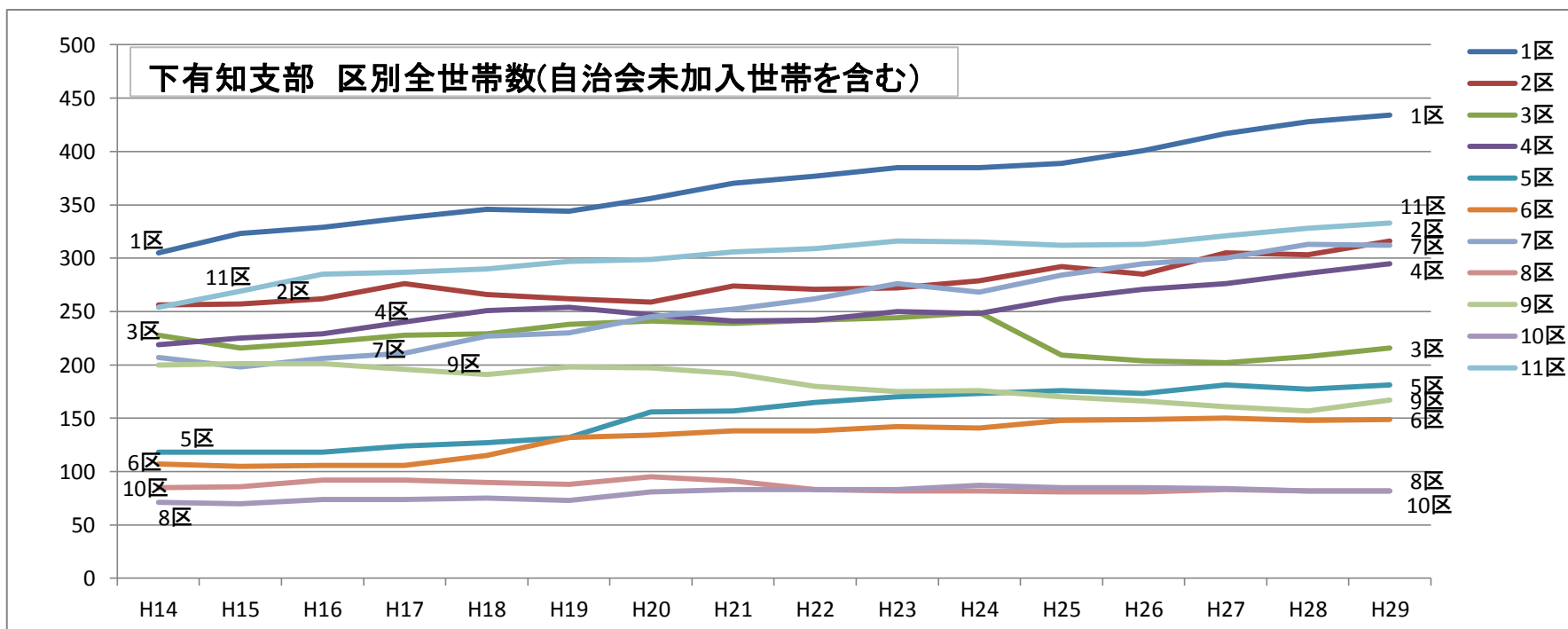
下有知支部自治会未加入世帯数

自治会未加入世帯数＝関市統計データ下有知支部の世帯数－自治会加入世帯数

自治会名																	H14年比	H29自治会
	H14	H15	H16	H17	H18	H19	H20	H21	H22	H23	H24	H25	H26	H27	H28	H29	H28/H14	未加入率
富士塚	13	15	15	16	17	20	21	22	22	21	20	25	29	30	33	35	2.69	42.2%
富士塚1丁目	29	26	26	35	35	27	34	36	36	34	24	38	33	29	28	36	1.24	34.6%
富士塚	17	19	19	21	25	25	35	48	54	54	54	56	67	68	72	75	4.41	56.4%
杣ノ戸	2	3	5	7	3	6	6	6	6	7	5	7	7	9	9	10	5.00	25.6%
下有知才泉坊	20	19	19	15	15	15	16	15	10	22	23	21	19	19	17	18	0.90	29.0%
コノボ才泉坊	-6	0	-1	-4	-1	-1	-5	-5	-1	-5	-5	-7	-4	-6	-3	-5	0.83	-38.5%
1区	75	82	83	90	94	92	107	122	127	133	121	140	151	149	156	169	2.25	38.9%
野町前	10	12	11	11	10	9	10	14	13	12	12	14	12	13	14	15	1.50	48.4%
東野町	19	18	17	24	23	24	25	28	24	24	23	33	32	36	37	38	2.00	69.1%
南野町第1	4	3	3	3	3	4	4	5	5	6	5	6	4	12	14	16	4.00	44.4%
南野町第2	27	24	31	36	29	23	21	27	27	28	34	30	31	29	21	24	0.89	55.8%
南野町第3	6	5	3	3	3	3	3	3	5	4	5	6	5	5	4	4	0.67	25.0%
江南元町	17	12	13	13	13	9	8	8	3	1	-1	-2	-2	4	-2	0	0.00	0.0%
北野町	5	5	5	5	5	5	5	5	6	5	4	5	7	8	8	19	3.80	41.3%
長保寺	12	16	17	18	17	17	16	17	16	19	22	24	21	23	24	24	2.00	43.6%
2区	100	95	100	113	103	94	92	107	99	99	104	116	110	130	121	140	1.40	44.3%
六番地	3	3	4	4	4	3	3	4	5	4	4	4	4	4	5	6	2.00	26.1%
七番地	12	14	15	13	13	13	13	14	16	16	16	15	16	13	15	16	1.33	45.7%
下井桁第1	87	77	78	88	86	95	93	92	86	82	89	51	48	46	49	59	0.68	60.8%
下井桁第2	14	10	15	15	19	16	21	20	29	36	35	44	38	39	35	37	2.64	60.7%
3区	116	104	112	120	122	127	130	130	136	138	144	114	106	102	104	118	1.02	54.6%
上井桁	21	24	33	40	43	45	44	37	36	40	45	43	46	50	49	53	2.52	72.6%
竹林	6	5	4	3	2	3	4	9	18	31	32	38	42	42	49	49	8.17	72.1%
新竹之内	7	13	12	15	16	15	15	21	22	26	24	26	27	30	35	40	5.71	58.0%
下山	3	5	4	1	2	2	2	3	3	3	3	3	3	3	3	3	1.00	20.0%
重竹	5	5	5	5	6	6	6	6	6	5	5	5	6	6	6	6	1.20	33.3%
東重竹	0	4	4	7	7	7	7	8	9	9	7	9	7	8	3	3		6.8%
下有知雇用促進住宅	13	1	-3	0	7	2	0	11	4	6	4	3	5	10	9	8	0.62	100.0%
4区	55	57	59	71	83	80	78	95	98	120	120	127	136	149	154	162	2.95	54.9%
河東	4	3	3	2	2	2	4	5	-	-	-	-	-	-	-	-		
河西	6	5	8	13	15	18	19	17	-	-	-	-	-	-	-	-		
中組中屋敷	2	2	4	5	4	6	23	26	-	-	-	-	-	-	-	-		
中部	2	7	3	2	3	4	7	7	-	-	-	-	-	-	-	-		
中組唐栗	3	2	1	1	2	2	3	2	-	-	-	-	-	-	-	-		
中組	-	-	-	-	-	-	-	-	65	70	73	75	73	81	80	84		46.4%
5区	17	19	19	23	26	32	56	57	65	70	73	75	73	81	80	84	4.94	46.4%
上切唐栗	3	3	4	3	3	3	3	3	4	4	6	12	13	12	12	12	4.00	29.3%
上屋敷	10	7	8	7	13	21	23	25	22	24	18	24	26	27	21	15	1.50	27.8%
下屋敷	2	2	2	3	5	13	13	15	19	21	19	18	18	18	18	21	10.50	55.3%
道東	0	0	0	0	1	-9	-9	-9	-7	-8	-8	-6	-6	-6	-6	-8		-50.0%
6区	15	12	14	13	22	28	30	34	38	41	35	48	51	51	45	40	2.67	26.8%
下有知大門	22	17	22	26	28	31	44	46	50	61	40	52	61	62	66	64	2.91	64.0%
新屋敷	14	12	16	20	23	23	24	25	32	37	30	32	34	37	40	39	2.79	58.2%
下有知西屋敷	7	8	8	8	10	12	13	14	13	15	14	13	13	14	14	14	2.00	43.8%
今宮中屋敷	34	32	32	29	38	37	37	40	39	37	33	38	36	36	35	33	0.97	55.0%
山吹台	0	-1	-1	-1	-1	-1	-1	-1	0	0	-1	-1	-1	-1	1	1		4.8%
新今宮	-	-	-	-	-	-	-	-	-	-23	-6	-9	-14	-16	-22	-24		-75.0%
7区	77	68	77	82	98	102	117	124	134	127	110	125	129	132	134	127	1.65	40.7%
東志摩第1	5	7	7	8	7	7	7	8	9	9	9	9	9	10	10	10	2.00	22.7%
東志摩第2	10	11	17	17	14	12	18	14	5	4	4	3	3	4	4	4	0.40	10.5%
8区	15	18	24	25	21	19	25	22	14	13	13	12	12	14	14	14	0.93	17.1%
寺田町1丁目	82	81	84	82	80	91	91	92	81	75	75	73	68	67	67	78	0.95	61.4%
寺田町2丁目	23	25	22	20	16	7	6	4	2	3	3	4	4	46	42	40	1.74	100.0%
9区	105	106	106	102	96	98	97	96	83	78	78	77	72	113	109	118	1.12	70.7%
松ヶ洞市営住宅	6	3	1	2	-2	-5	-1	-1	-1	0	1	0	0	-4	-5	-7	-1.17	-11.3%
河中	4	5	5	6	7	2	6	9	10	9	9	9	11	11	18	20	5.00	100.0%
10区	10	8	6	8	5	-3	5	8	9	9	10	9	11	7	13	13	1.30	15.9%
関ノ上第1	3	6	6	6	4	6	5	5	6	7	7	5	5	5	6	7	2.33	11.7%
関ノ上第2	3	7	4	4	4	6	8	8	8	6	2	2	3	6	6	6	2.00	12.2%
関ノ上第3	4	2	2	-2	0	0	1	1	1	2	3	3	3	6	9	7	1.75	15.9%
関ノ上第4	3	0	2	3	2	0	2	5	3	5	4	5	6	7	6	5	1.67	8.8%
関ノ上第5	1	0	2	1	2	1	1	3	5	5	5	4	4	4	3	5	5.00	9.1%
関ノ上第6	3	1	2	6	6	10	9	7	9	9	9	7	7	8	8	7	2.33	10.3%
11区	17	16	18	18	18	23	26	29	32	34	30	26	28	36	38	37	2.18	11.1%
合計	602	585	618	665	688	692	763	824	835	862	838	869	879	964	968	1022	1.70	39.8%

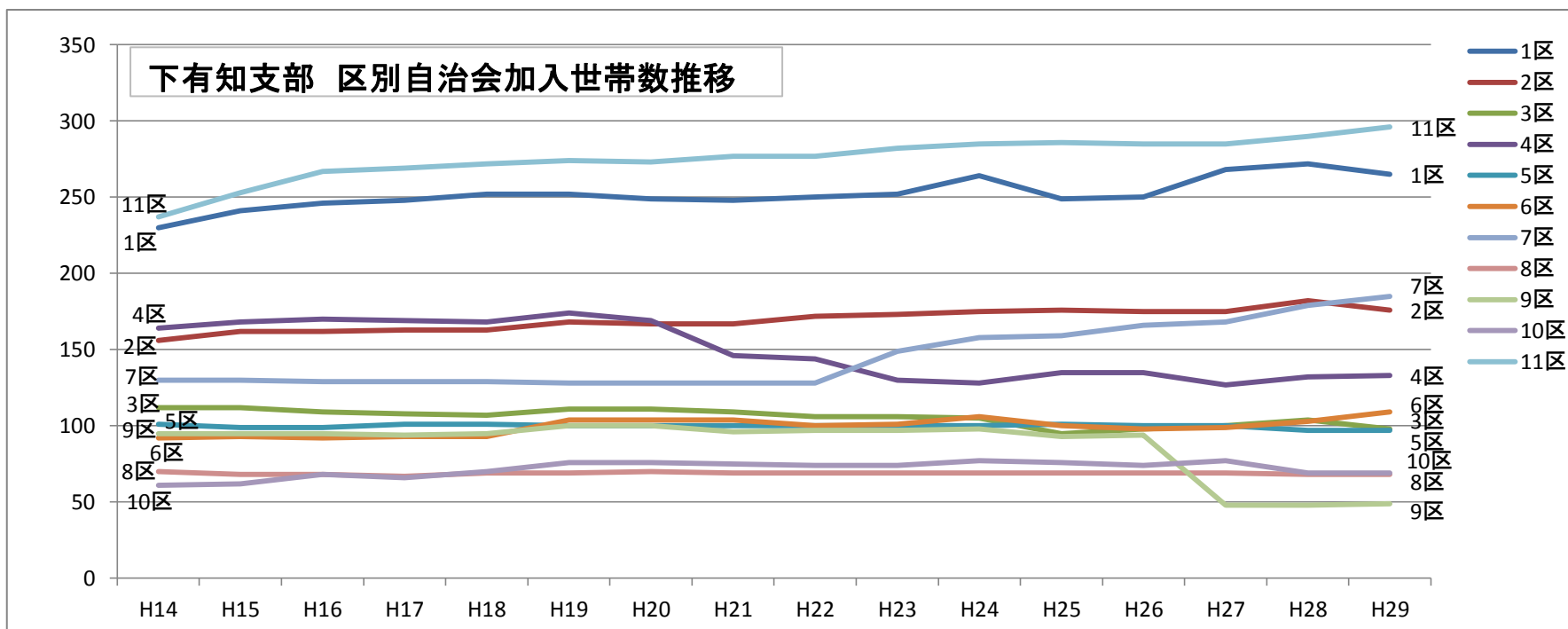
下有知支部 区別全世帯数(自治会未加入世帯を含む)推移

区名																	H14年比	29年度自治会	
	H14	H15	H16	H17	H18	H19	H20	H21	H22	H23	H24	H25	H26	H27	H28	H29	H29/H14	加入世帯	加入率
1区	305	323	329	338	346	344	356	370	377	385	385	389	401	417	428	434	1.42	265	61.1%
2区	256	257	262	276	266	262	259	274	271	272	279	292	285	305	303	316	1.23	176	55.7%
3区	228	216	221	228	229	238	241	239	242	244	249	209	204	202	208	216	0.95	98	45.4%
4区	219	225	229	240	251	254	247	241	242	250	248	262	271	276	286	295	1.35	133	45.1%
5区	118	118	118	124	127	132	156	157	165	170	173	176	173	181	177	181	1.53	97	53.6%
6区	107	105	106	106	115	132	134	138	138	142	141	148	149	150	148	149	1.39	109	73.2%
7区	207	198	206	211	227	230	245	252	262	276	268	284	295	300	313	312	1.51	185	59.3%
8区	85	86	92	92	90	88	95	91	83	82	82	81	81	83	82	82	0.96	68	82.9%
9区	200	201	201	196	191	198	197	192	180	175	176	170	166	161	157	167	0.84	49	29.3%
10区	71	70	74	74	75	73	81	83	83	83	87	85	85	84	82	82	1.15	69	84.1%
11区	254	269	285	287	290	297	299	306	309	316	315	312	313	321	328	333	1.31	296	88.9%
合計	2050	2068	2123	2172	2207	2248	2310	2343	2352	2395	2403	2408	2423	2480	2512	2567	1.25	1,545	60.2%



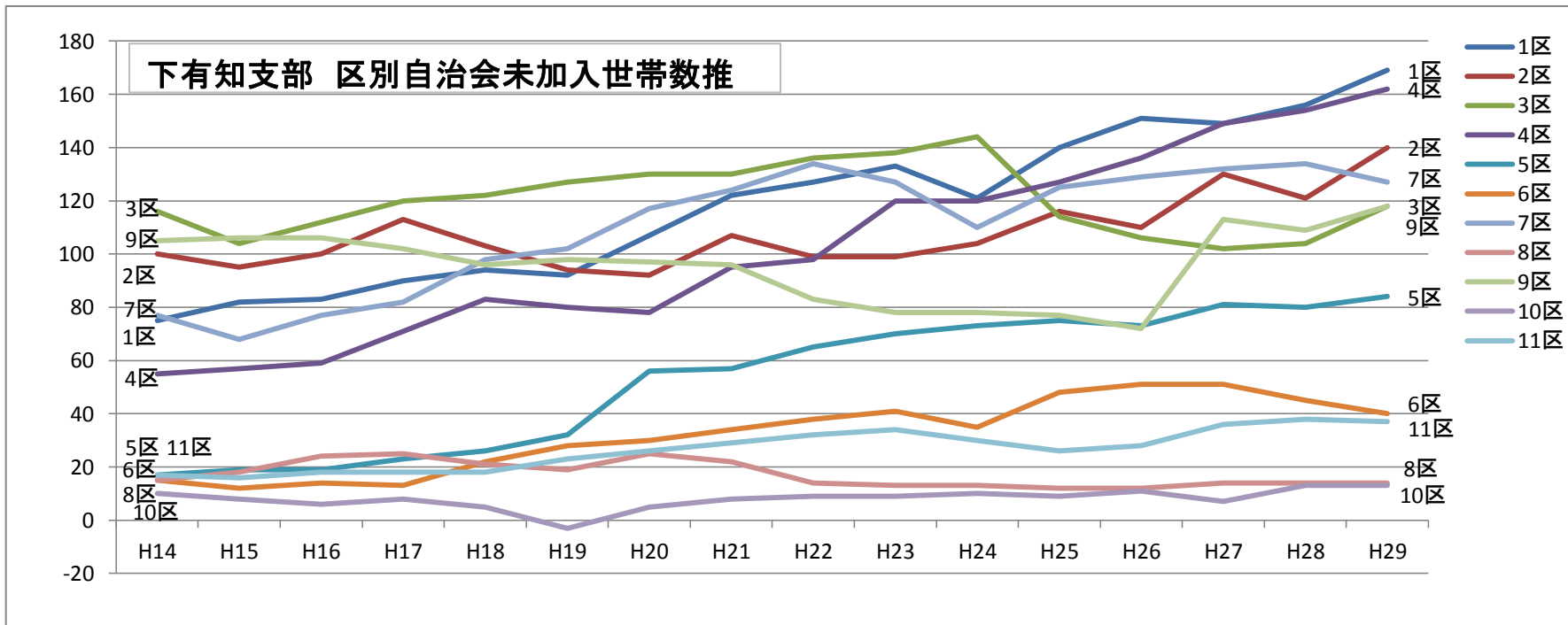
下有知支部 區別自治会加入世帯数推移

区名	H14	H15	H16	H17	H18	H19	H20	H21	H22	H23	H24	H25	H26	H27	H28	H29	H14年比	29年度自治会	
																	H29/H14	全世帯	加入率
1区	230	241	246	248	252	252	249	248	250	252	264	249	250	268	272	265	1.15	434	61.1%
2区	156	162	162	163	163	168	167	167	172	173	175	176	175	175	182	176	1.13	316	55.7%
3区	112	112	109	108	107	111	111	109	106	106	105	95	98	100	104	98	0.88	216	45.4%
4区	164	168	170	169	168	174	169	146	144	130	128	135	135	127	132	133	0.81	295	45.1%
5区	101	99	99	101	101	100	100	100	100	100	100	101	100	100	97	97	0.96	181	53.6%
6区	92	93	92	93	93	104	104	104	100	101	106	100	98	99	103	109	1.18	149	73.2%
7区	130	130	129	129	129	128	128	128	128	149	158	159	166	168	179	185	1.42	312	59.3%
8区	70	68	68	67	69	69	70	69	69	69	69	69	69	69	68	68	0.97	82	82.9%
9区	95	95	95	94	95	100	100	96	97	97	98	93	94	48	48	49	0.52	167	29.3%
10区	61	62	68	66	70	76	76	75	74	74	77	76	74	77	69	69	1.13	82	84.1%
11区	237	253	267	269	272	274	273	277	277	282	285	286	285	285	290	296	1.25	333	88.9%
合計	1448	1483	1505	1507	1519	1556	1547	1519	1517	1533	1565	1539	1544	1516	1544	1545	1.07	2,567	60.2%



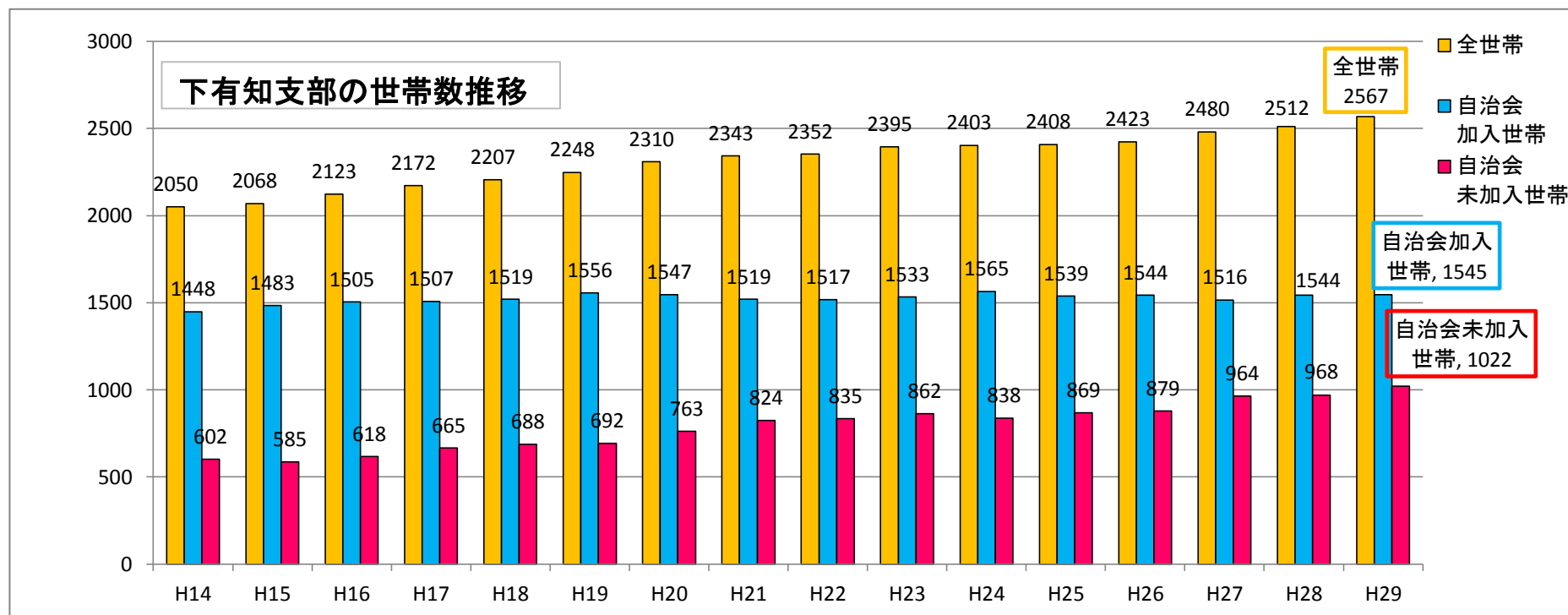
下有知支部 区别自治会未加入世帯数推移

区名	H14	H15	H16	H17	H18	H19	H20	H21	H22	H23	H24	H25	H26	H27	H28	H29	H14年比		29年度自治会	
																	H29/H14	全世帯	未加入率	
1区	75	82	83	90	94	92	107	122	127	133	121	140	151	149	156	169	2.25	434	38.9%	
2区	100	95	100	113	103	94	92	107	99	99	104	116	110	130	121	140	1.40	316	44.3%	
3区	116	104	112	120	122	127	130	130	136	138	144	114	106	102	104	118	1.02	216	54.6%	
4区	55	57	59	71	83	80	78	95	98	120	120	127	136	149	154	162	2.95	295	54.9%	
5区	17	19	19	23	26	32	56	57	65	70	73	75	73	81	80	84	4.94	181	46.4%	
6区	15	12	14	13	22	28	30	34	38	41	35	48	51	51	45	40	2.67	149	26.8%	
7区	77	68	77	82	98	102	117	124	134	127	110	125	129	132	134	127	1.65	312	40.7%	
8区	15	18	24	25	21	19	25	22	14	13	13	12	12	14	14	14	0.93	82	17.1%	
9区	105	106	106	102	96	98	97	96	83	78	78	77	72	113	109	118	1.12	167	70.7%	
10区	10	8	6	8	5	-3	5	8	9	9	10	9	11	7	13	13	1.30	82	15.9%	
11区	17	16	18	18	18	23	26	29	32	34	30	26	28	36	38	37	2.18	333	11.1%	
合計	602	585	618	665	688	692	763	824	835	862	838	869	879	964	968	1022	1.70	2,567	39.8%	



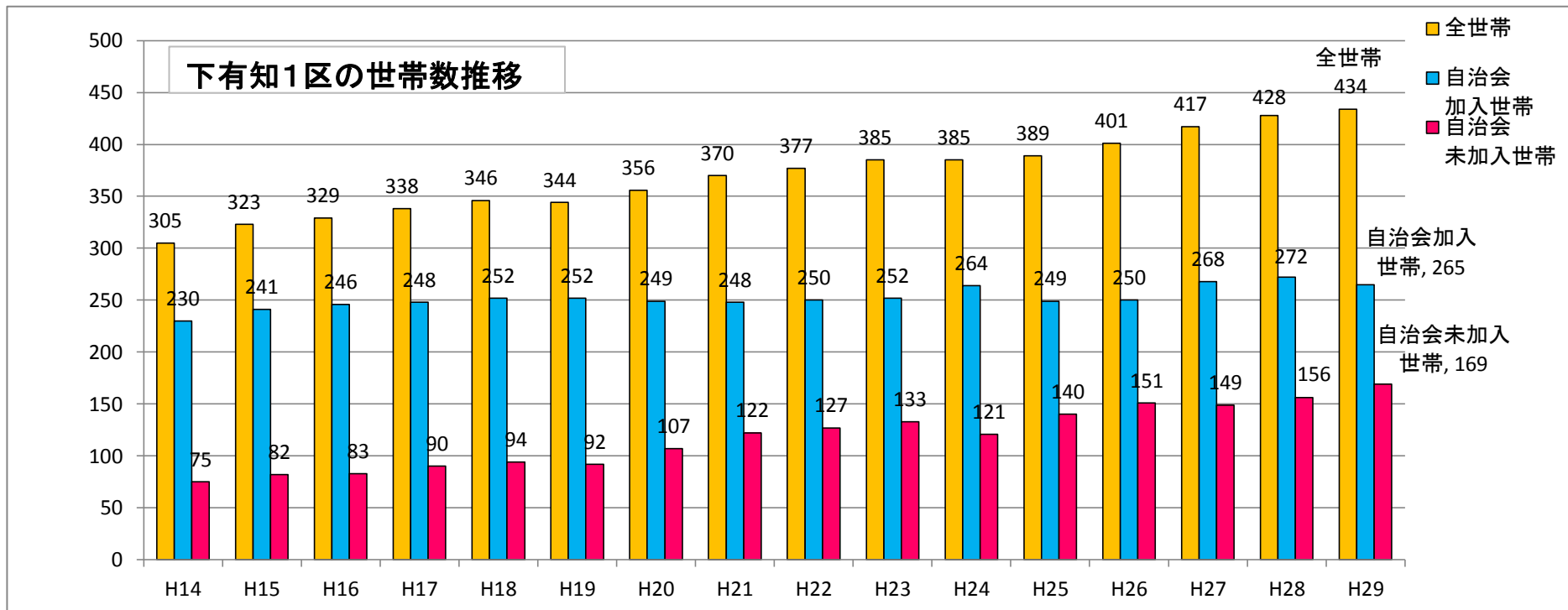
下有知支部の世帯数推移

年度																	H14年比
	H14	H15	H16	H17	H18	H19	H20	H21	H22	H23	H24	H25	H26	H27	H28	H29	H29/H14
全世帯	2050	2068	2123	2172	2207	2248	2310	2343	2352	2395	2403	2408	2423	2480	2512	2567	1.25
自治会 加入世帯	1448	1483	1505	1507	1519	1556	1547	1519	1517	1533	1565	1539	1544	1516	1544	1545	1.07
自治会 未加入世帯	602	585	618	665	688	692	763	824	835	862	838	869	879	964	968	1022	1.70
自治会 加入率	70.6%	71.7%	70.9%	69.4%	68.8%	69.2%	67.0%	64.8%	64.5%	64.0%	65.1%	63.9%	63.7%	61.1%	61.5%	60.2%	0.85



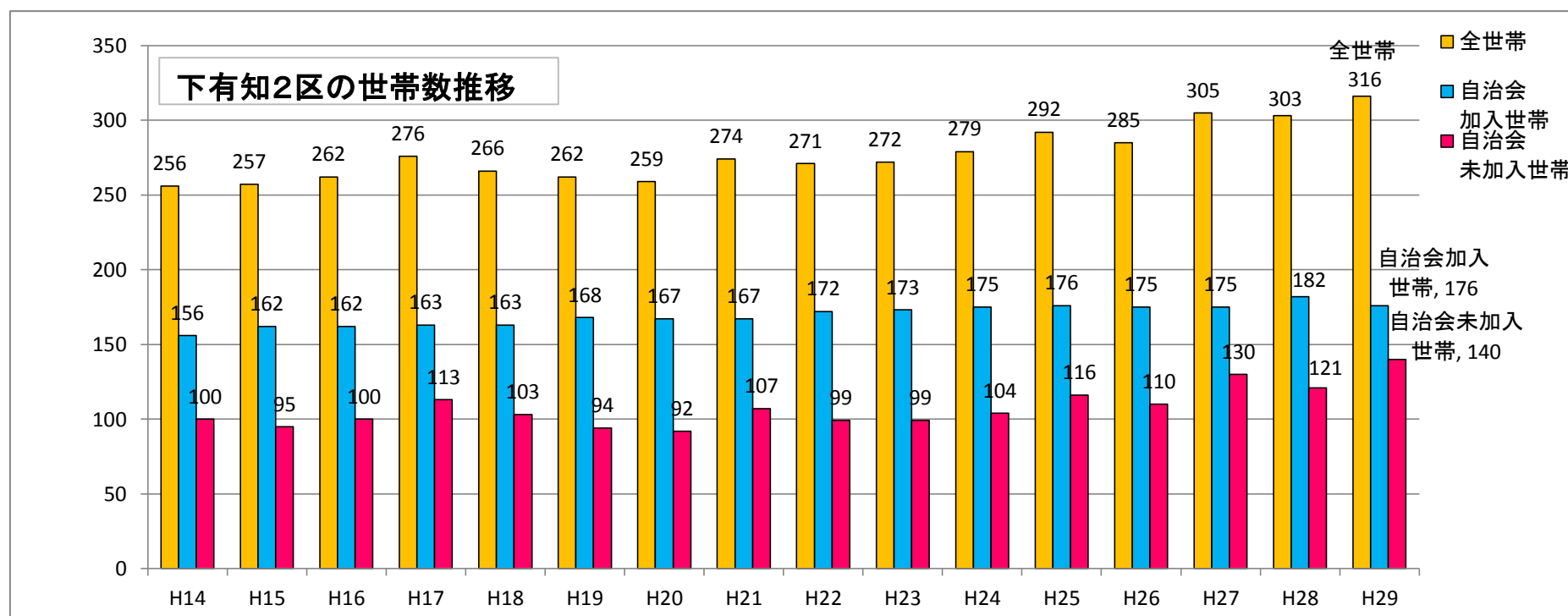
下有知1区の世帯数推移

区名	H14	H15	H16	H17	H18	H19	H20	H21	H22	H23	H24	H25	H26	H27	H28	H29	H14年比
																	H29/H14
全世帯	305	323	329	338	346	344	356	370	377	385	385	389	401	417	428	434	1.42
自治会 加入世帯	230	241	246	248	252	252	249	248	250	252	264	249	250	268	272	265	1.15
自治会 未加入世帯	75	82	83	90	94	92	107	122	127	133	121	140	151	149	156	169	2.25
自治会 加入率	75.4%	74.6%	74.8%	73.4%	72.8%	73.3%	69.9%	67.0%	66.3%	65.5%	68.6%	64.0%	62.3%	64.3%	63.6%	61.1%	0.81



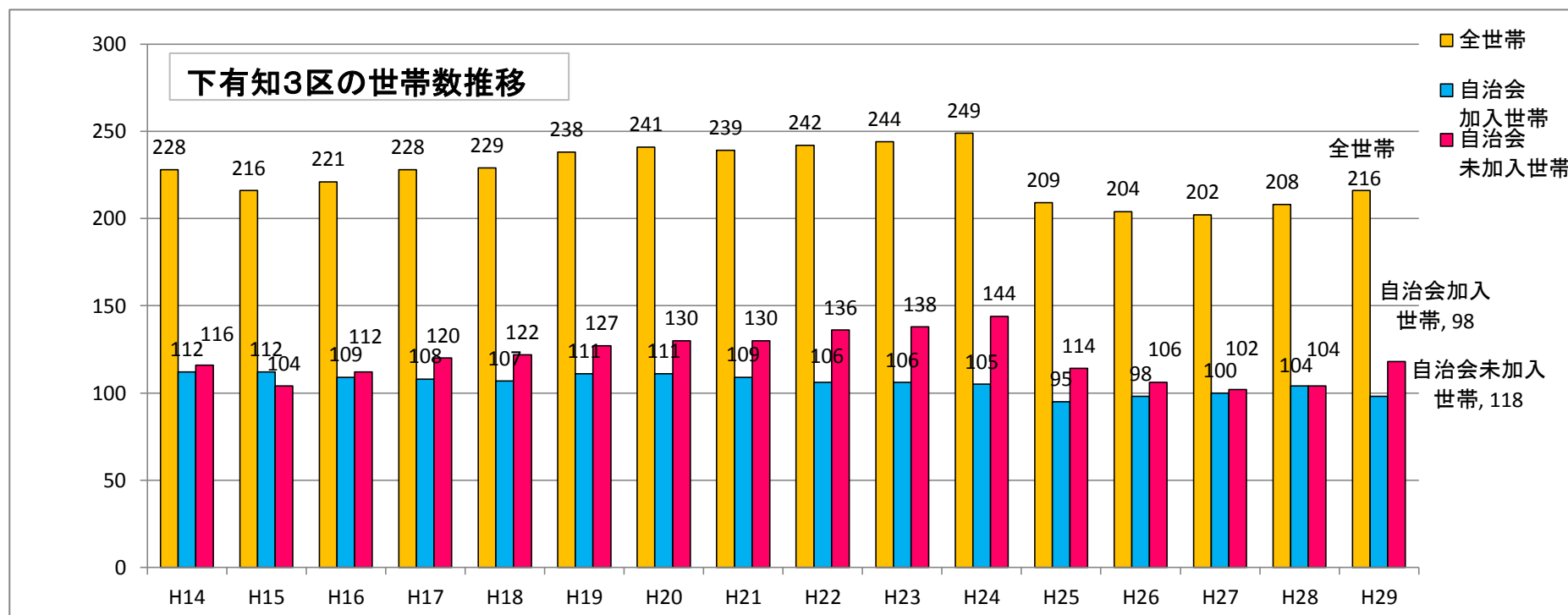
下有知2区の世帯数推移

区名	H14	H15	H16	H17	H18	H19	H20	H21	H22	H23	H24	H25	H26	H27	H28	H29	H14年比
																	H29/H14
全世帯	256	257	262	276	266	262	259	274	271	272	279	292	285	305	303	316	1.23
自治会 加入世帯	156	162	162	163	163	168	167	167	172	173	175	176	175	175	182	176	1.13
自治会 未加入世帯	100	95	100	113	103	94	92	107	99	99	104	116	110	130	121	140	1.40
自治会 加入率	60.9%	63.0%	61.8%	59.1%	61.3%	64.1%	64.5%	60.9%	63.5%	63.6%	62.7%	60.3%	61.4%	57.4%	60.1%	55.7%	0.91



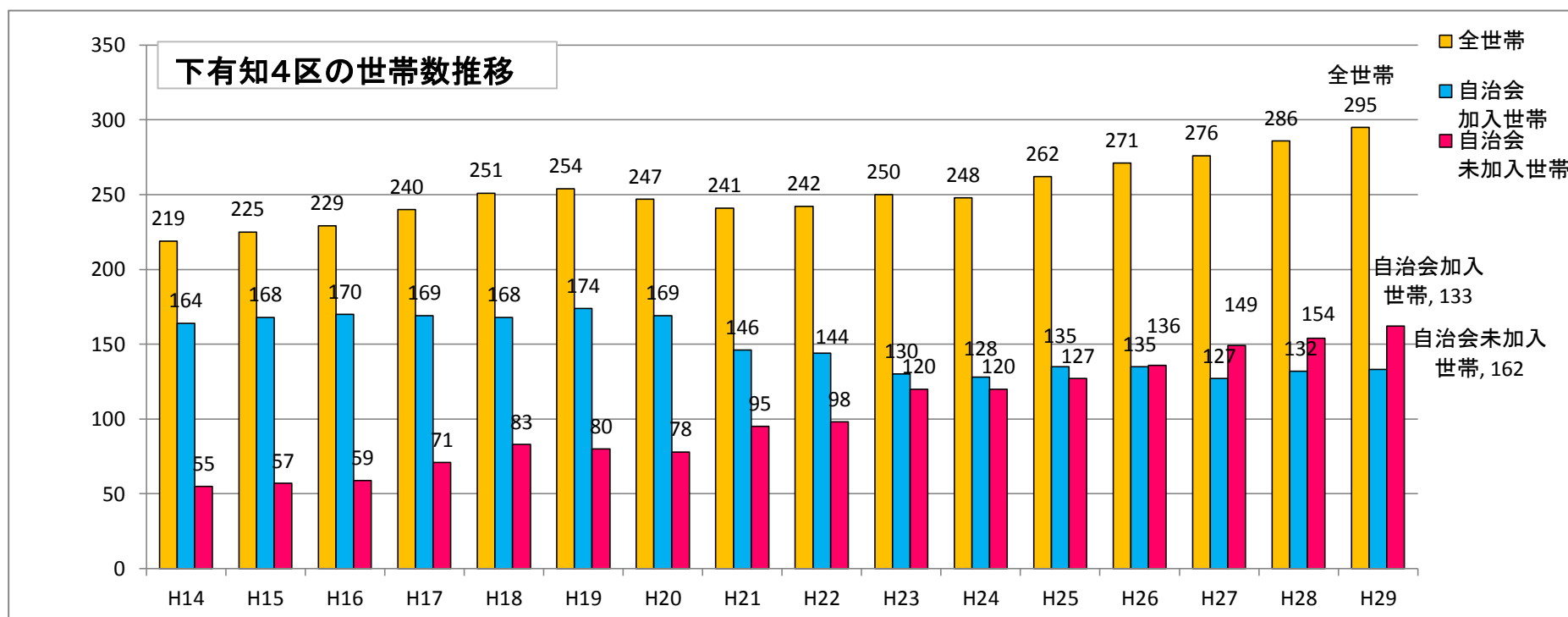
下有知3区の世帯数推移

区名	H14	H15	H16	H17	H18	H19	H20	H21	H22	H23	H24	H25	H26	H27	H28	H29	H14年比
																	H29/H14
全世帯	228	216	221	228	229	238	241	239	242	244	249	209	204	202	208	216	0.95
自治会加入世帯	112	112	109	108	107	111	111	109	106	106	105	95	98	100	104	98	0.88
自治会未加入世帯	116	104	112	120	122	127	130	130	136	138	144	114	106	102	104	118	1.02
自治会加入率	49.1%	51.9%	49.3%	47.4%	46.7%	46.6%	46.1%	45.6%	43.8%	43.4%	42.2%	45.5%	48.0%	49.5%	50.0%	45.4%	0.92



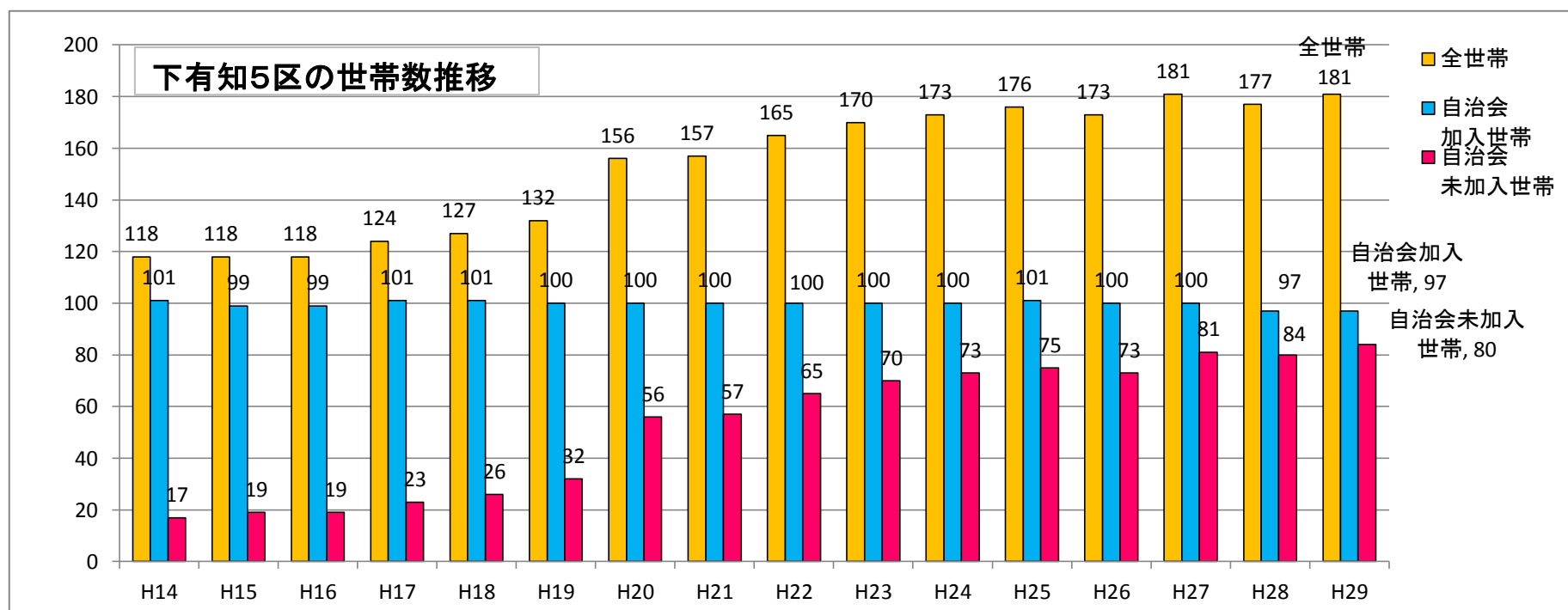
下有知4区の世帯数推移

区名	H14	H15	H16	H17	H18	H19	H20	H21	H22	H23	H24	H25	H26	H27	H28	H29	H14年比
																	H29/H14
全世帯	219	225	229	240	251	254	247	241	242	250	248	262	271	276	286	295	1.35
自治会 加入世帯	164	168	170	169	168	174	169	146	144	130	128	135	135	127	132	133	0.81
自治会 未加入世帯	55	57	59	71	83	80	78	95	98	120	120	127	136	149	154	162	2.95
自治会 加入率	74.9%	74.7%	74.2%	70.4%	66.9%	68.5%	68.4%	60.6%	59.5%	52.0%	51.6%	51.5%	49.8%	46.0%	46.2%	45.1%	0.60



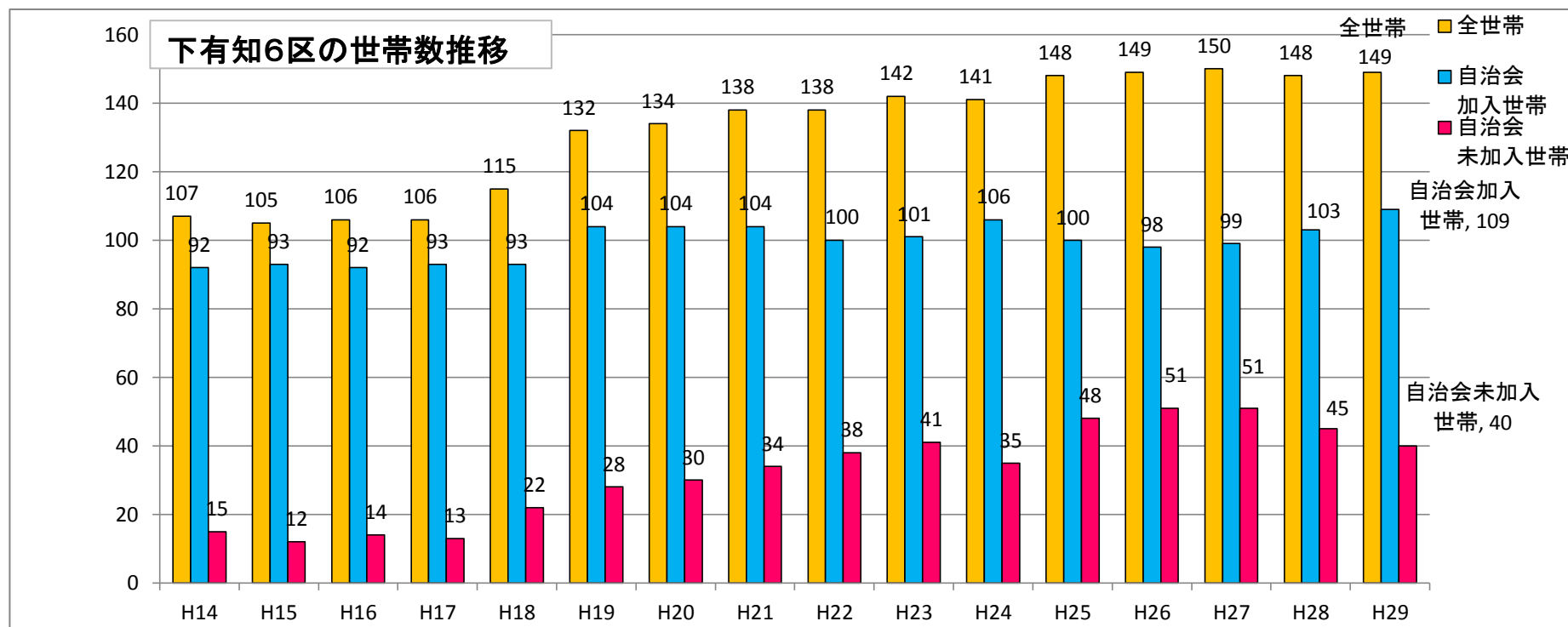
下有知5区の世帯数推移

区名	H14	H15	H16	H17	H18	H19	H20	H21	H22	H23	H24	H25	H26	H27	H28	H29	H14年比
																	H29/H14
全世帯	118	118	118	124	127	132	156	157	165	170	173	176	173	181	177	181	1.53
自治会加入世帯	101	99	99	101	101	100	100	100	100	100	100	101	100	100	97	97	0.96
自治会未加入世帯	17	19	19	23	26	32	56	57	65	70	73	75	73	81	80	84	4.94
自治会加入率	85.6%	83.9%	83.9%	81.5%	79.5%	75.8%	64.1%	63.7%	60.6%	58.8%	57.8%	57.4%	57.8%	55.2%	54.8%	53.6%	0.63



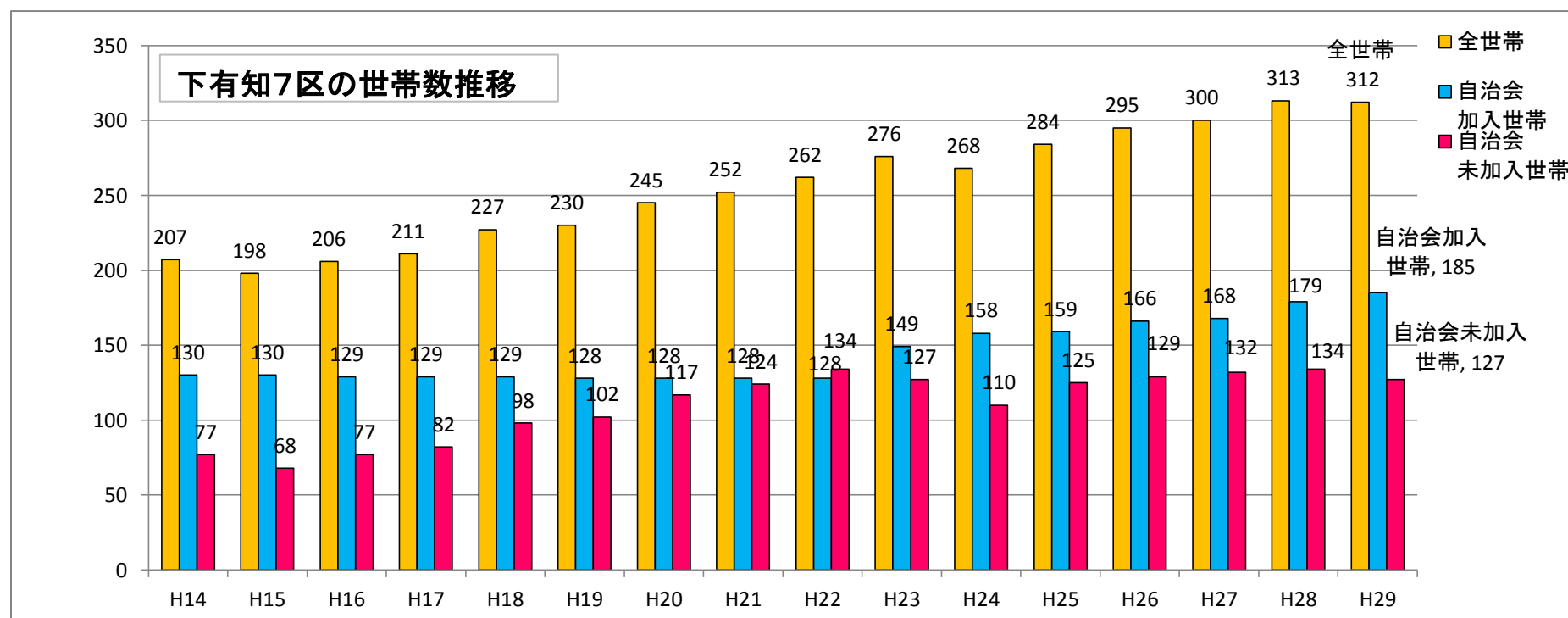
下有知6区の世帯数推移

区名																	H14年比
	H14	H15	H16	H17	H18	H19	H20	H21	H22	H23	H24	H25	H26	H27	H28	H29	H29/H14
全世帯	107	105	106	106	115	132	134	138	138	142	141	148	149	150	148	149	1.39
自治会 加入世帯	92	93	92	93	93	104	104	104	100	101	106	100	98	99	103	109	1.18
自治会 未加入世帯	15	12	14	13	22	28	30	34	38	41	35	48	51	51	45	40	2.67
自治会 加入率	86.0%	88.6%	86.8%	87.7%	80.9%	78.8%	77.6%	75.4%	72.5%	71.1%	75.2%	67.6%	65.8%	66.0%	69.6%	73.2%	0.85



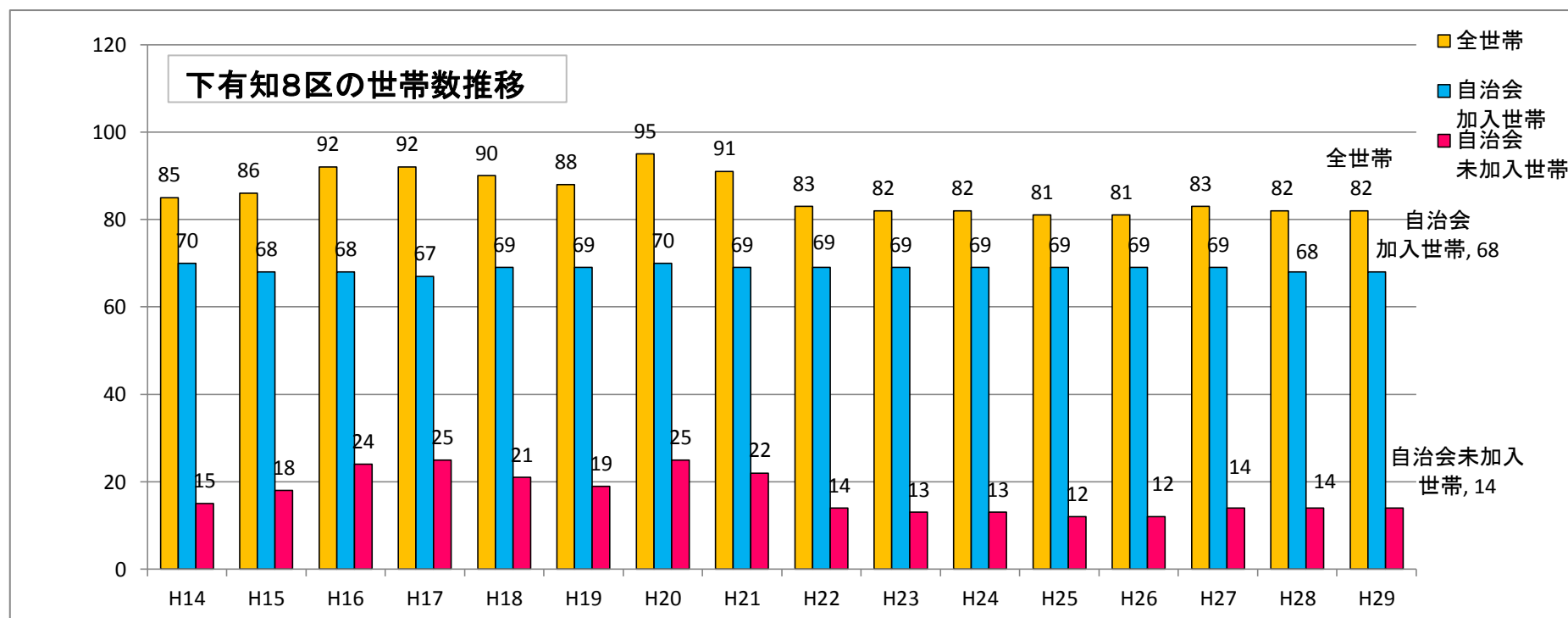
下有知7区の世帯数推移

区名																	H14年比
	H14	H15	H16	H17	H18	H19	H20	H21	H22	H23	H24	H25	H26	H27	H28	H29	H29/H14
全世帯	207	198	206	211	227	230	245	252	262	276	268	284	295	300	313	312	1.51
自治会 加入世帯	130	130	129	129	129	128	128	128	128	149	158	159	166	168	179	185	1.42
自治会 未加入世帯	77	68	77	82	98	102	117	124	134	127	110	125	129	132	134	127	1.65
自治会 加入率	62.8%	65.7%	62.6%	61.1%	56.8%	55.7%	52.2%	50.8%	48.9%	54.0%	59.0%	56.0%	56.3%	56.0%	57.2%	59.3%	0.94



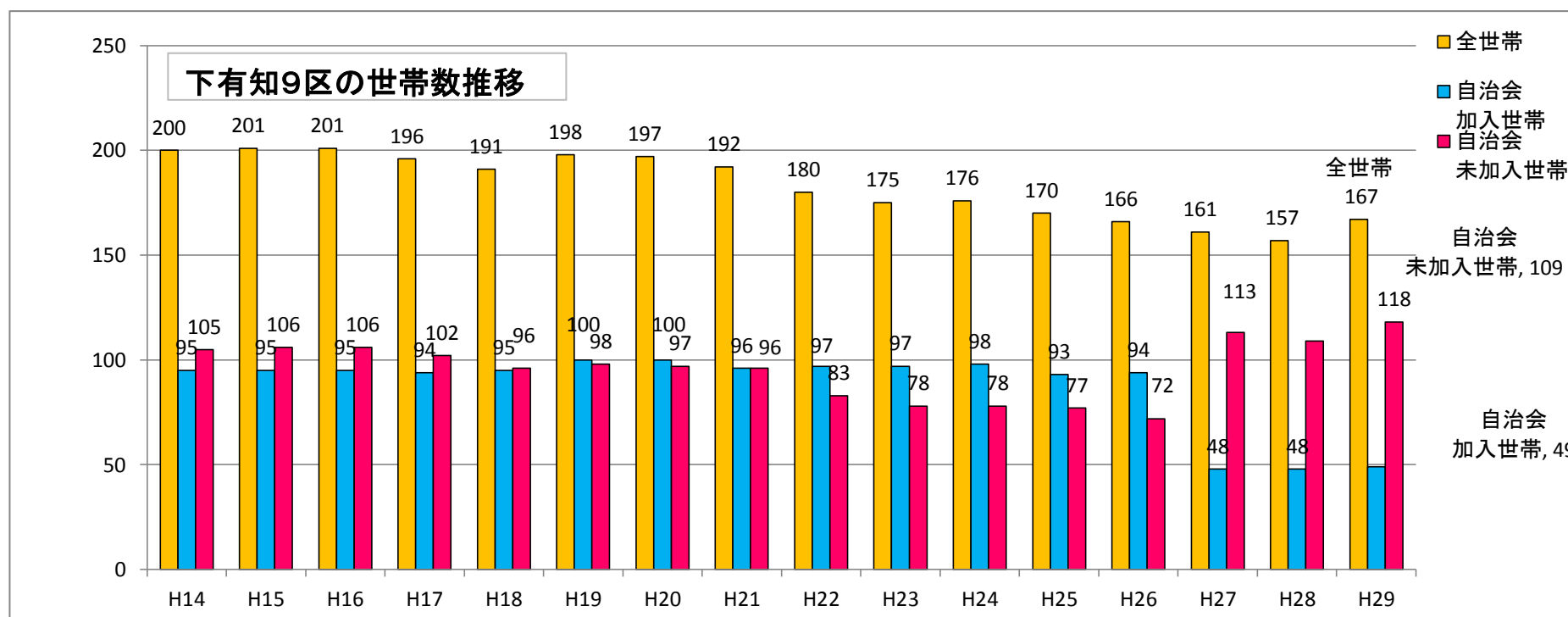
下有知8区の世帯数推移

区名	H14	H15	H16	H17	H18	H19	H20	H21	H22	H23	H24	H25	H26	H27	H28	H29	H14年比
																	H29/H14
全世帯	85	86	92	92	90	88	95	91	83	82	82	81	81	83	82	82	0.96
自治会 加入世帯	70	68	68	67	69	69	70	69	69	69	69	69	69	69	68	68	0.97
自治会 未加入世帯	15	18	24	25	21	19	25	22	14	13	13	12	12	14	14	0.93	
自治会 加入率	82.4%	79.1%	73.9%	72.8%	76.7%	78.4%	73.7%	75.8%	83.1%	84.1%	84.1%	85.2%	85.2%	83.1%	82.9%	1.01	



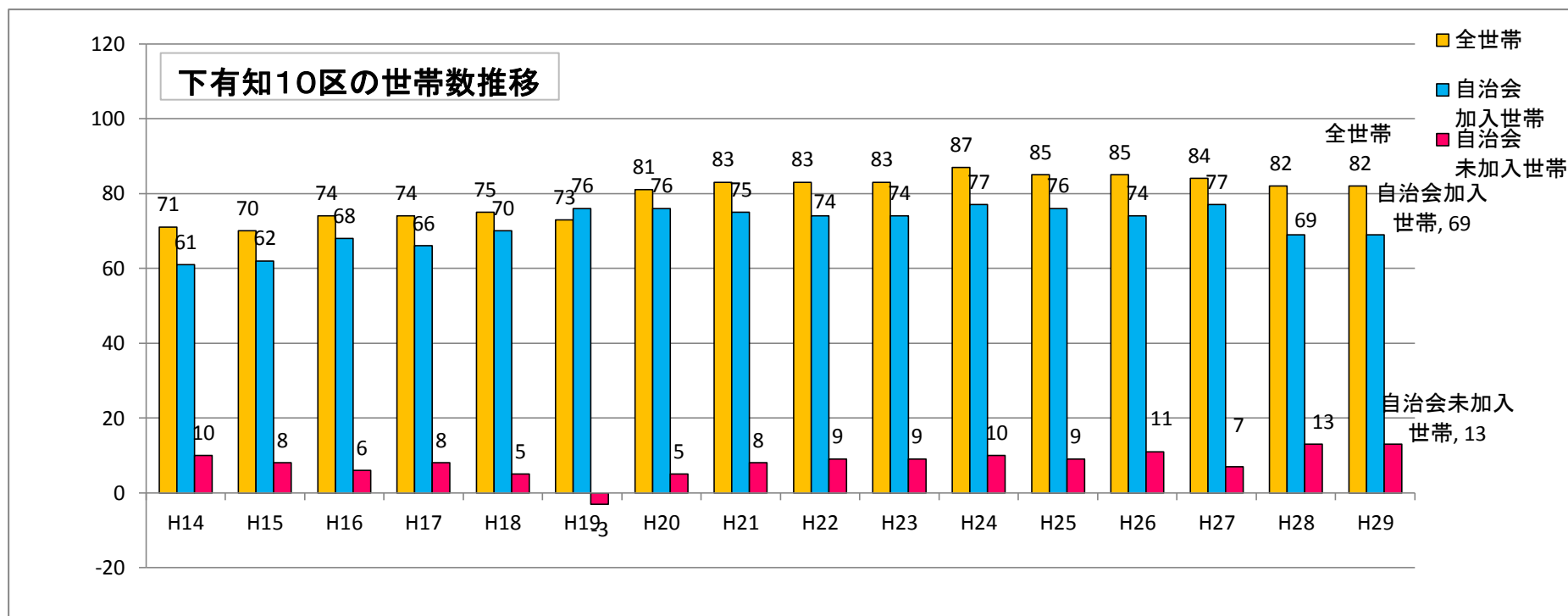
下有知9区の世帯数推移

区名																	H14年比
	H14	H15	H16	H17	H18	H19	H20	H21	H22	H23	H24	H25	H26	H27	H28	H29	H29/H14
全世帯	200	201	201	196	191	198	197	192	180	175	176	170	166	161	157	167	0.84
自治会 加入世帯	95	95	95	94	95	100	100	96	97	97	98	93	94	48	48	49	0.52
自治会 未加入世帯	105	106	106	102	96	98	97	96	83	78	78	77	72	113	109	118	1.12
自治会 加入率	47.5%	47.3%	47.3%	48.0%	49.7%	50.5%	50.8%	50.0%	53.9%	55.4%	55.7%	54.7%	56.6%	29.8%	30.6%	29.3%	0.62



下有知10区の世帯数推移

区名																	H14年比
	H14	H15	H16	H17	H18	H19	H20	H21	H22	H23	H24	H25	H26	H27	H28	H29	H29/H14
全世帯	71	70	74	74	75	73	81	83	83	83	87	85	85	84	82	82	1.15
自治会 加入世帯	61	62	68	66	70	76	76	75	74	74	77	76	74	77	69	69	1.13
自治会 未加入世帯	10	8	6	8	5	-3	5	8	9	9	10	9	11	7	13	13	1.30
自治会 加入率	85.9%	88.6%	91.9%	89.2%	93.3%	104.1%	93.8%	90.4%	89.2%	89.2%	88.5%	89.4%	87.1%	91.7%	84.1%	84.1%	0.98



下有知11区の世帯数推移

区名																	H14年比
	H14	H15	H16	H17	H18	H19	H20	H21	H22	H23	H24	H25	H26	H27	H28	H29	H29/H14
全世帯	254	269	285	287	290	297	299	306	309	316	315	312	313	321	328	333	1.31
自治会加入世帯	237	253	267	269	272	274	273	277	277	282	285	286	285	285	290	296	1.25
自治会未加入世帯	17	16	18	18	18	23	26	29	32	34	30	26	28	36	38	37	2.18
自治会加入率	93.3%	94.1%	93.7%	93.7%	93.8%	92.3%	91.3%	90.5%	89.6%	89.2%	90.5%	91.7%	91.1%	88.8%	88.4%	88.9%	0.95

